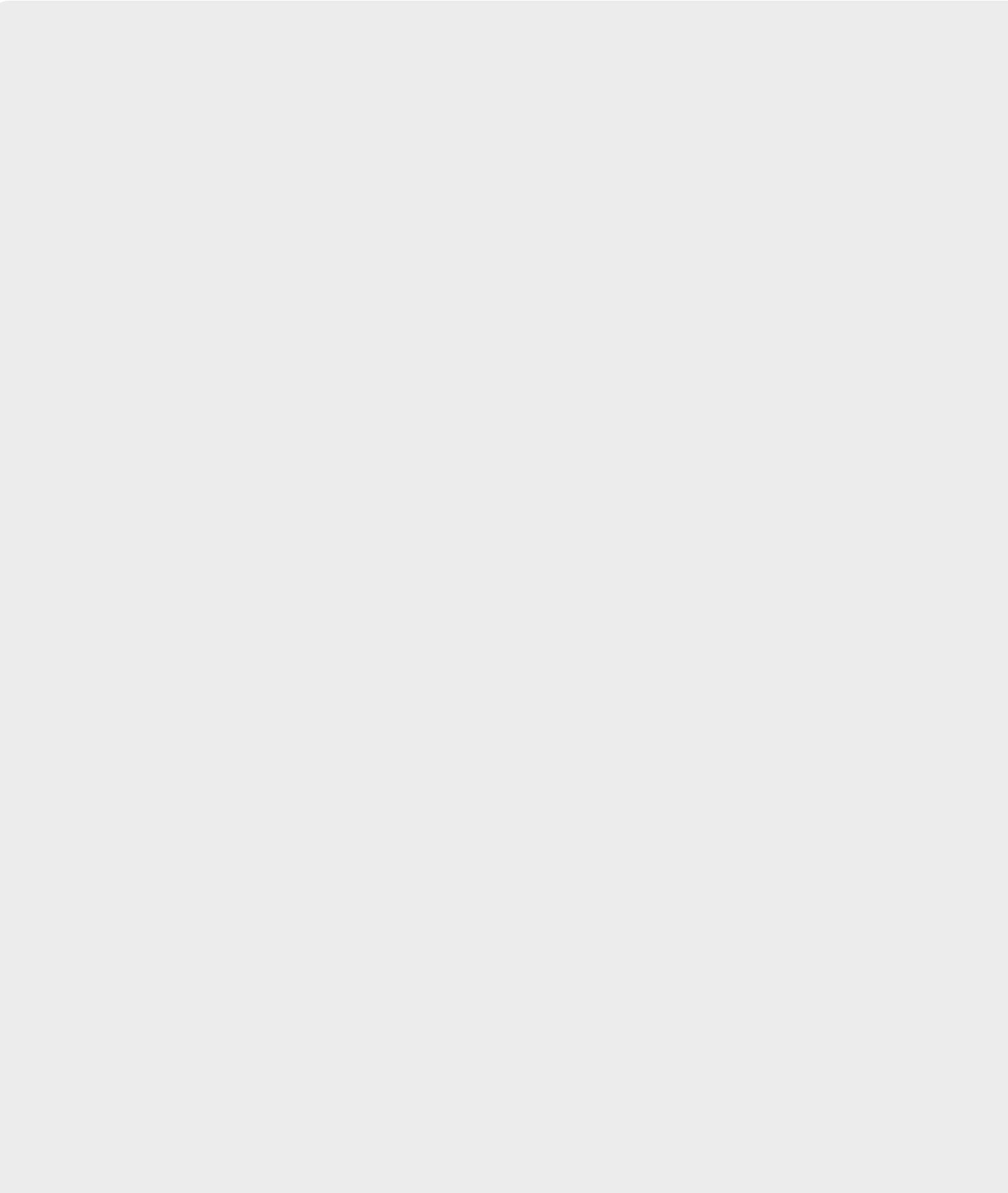


G U I D E D

B Y

N A T U R E




SCHELLEVIS®



SCHELLEVIS®

**GUIDED BY
NATURE**

Ruhe und Balance im Außenbereich

Wir finden es wichtig, dass Außenbereiche Ruhe ausstrahlen und sich im Gleichgewicht befinden. Denn in solch einem Umfeld können Sie entspannen, sind Sie in Ihrem Element und empfinden Sie Genuss. Allein oder gemeinsam mit anderen. Der Außenbereich ist die Domäne von Schellevis® und die Natur ist dabei eine wichtige Inspirationsquelle.

In dieser Broschüre stellen wir daher Außenräume vor, die uns inspirieren und die Ihnen hoffentlich Ideen für die Gestaltung eines Außenbereichs vermitteln, der zu Ihnen passt. Sie bekommen einen Eindruck von unseren Produkten: in verschiedenen Außenbereichen, auf unterschiedliche Art und Weise und häufig miteinander kombiniert eingesetzt.

Wir haben eine Reihe von besonderen Projekten ausführlicher ins Blickfeld gerückt. Unsere Partner kommen zu Wort und erläutern Ihnen, warum sie sich bei dem jeweiligen Projekt für Produkte von Schellevis® entschieden haben.

Weitere Anregungen finden Sie auch in den Anwendungs- und Kombinationstipps unter dem Menüpunkt „Informationen“.



INHALT

SCHELLEVIS® GUIDED BY NATURE	4
DER EINZIGARTIGE CHARAKTER DER SCHELLEVIS® -PRODUKTE	8
NATÜRLICH ERLEBEN	10
NACHHALTIGKEIT UND SCHELLEVIS®	12
VOM SAND ZUM BETON	16
DIE PRODUKTE	18
ERLÄUTERUNGEN ZU DEN DICKEN, PIKTOGRAMMEN UND FARBEN	20
INSPIRATION AUßENRAUM	22
- EINFAHRT	24
- EINGANGSBEREICH	30
- GARTEN	38
- TERRASSE	50
- SCHWIMMBAD	60
- DACH	70
- ÖFFENTLICHER RAUM	78
SORTIMENT	
- PFLASTERSTEINE	28
- TRAPEZ-PLATTEN	36
- GROßFORMAT PLATTEN	42
- STUFEN	48
- PLATTEN	54
- SITZELEMENTE	58
- SCHWIMMBADRÄNDER	64
- STAPELEMENTE	68
- BORDSTEINE	76
PFLEGE	88
INSPIRATION	90
IHR GARTEN IM BILD!	92
HINWEISE ZUR LIEFERUNG UND NUTZUNG	94
IMPRESSUM	98



DER EINZIGARTIGE CHARAKTER DER SCHELLEVIS® -PRODUKTE

Guided by Nature

Vielseitig

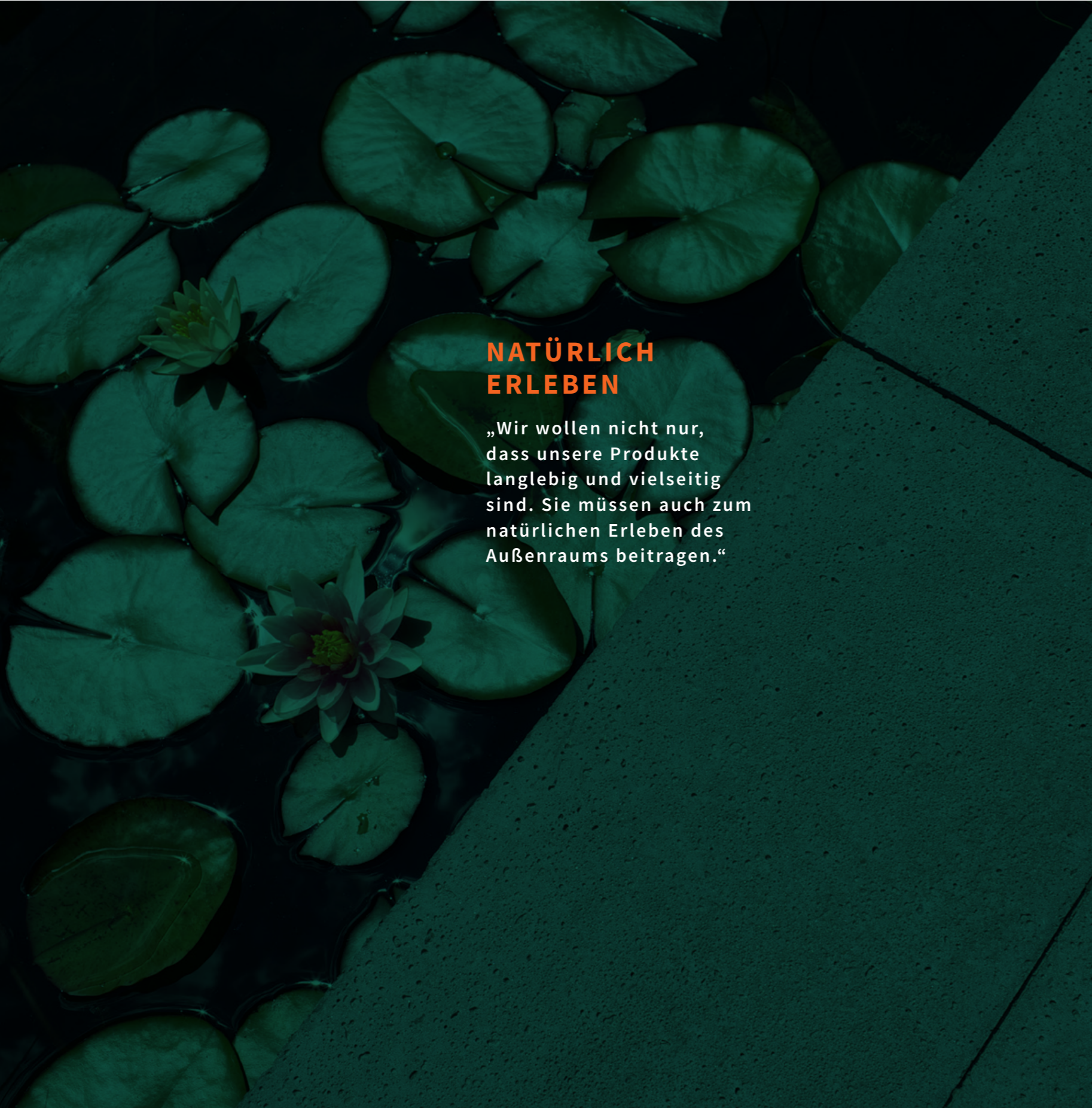
Unsere Produkte bieten eine umfangreiche Palette von Möglichkeiten für die Gestaltung von Außenbereichen. In jeder Art und jedem Stil: von modern bis klassisch und vom Bauernhof bis zum Stadthaus. Die vielseitig einsetzbaren Produkte von Schellevis® stellen eine Balance her und unterstreichen das Design. Die Produkte können in endlos vielen Variationen verwendet werden, ganz so, wie Sie sie brauchen: liegend, stehend oder schwebend. Alles ist möglich.

Verbinden

Vom Betonklinker bis zu großformatigen Platten, vom Schwimmbadrand bis zum Sitzelement und vom Stapелеlement bis zur Stufe: Alle Produkte sind in der gleichen charakteristischen altholländischen Schellevis®-Struktur und -Farbe erhältlich. In jeder gewünschten Größe und Dicke. Kombinieren und verbinden Sie sie untereinander und schaffen Sie Ruhe und Gleichgewicht in Ihrem Außenbereich.

Zeitlos

Die Jahre vergehen und die Zeiten ändern sich, aber Designer und Gärtner entscheiden sich immer wieder für Schellevis®. Wir sind stolz darauf, dass sie unsere Produkte schon seit vielen Jahren im Außenraum verwenden.



NATÜRLICH ERLEBEN

„Wir wollen nicht nur,
dass unsere Produkte
langlebig und vielseitig
sind. Sie müssen auch zum
natürlichen Erleben des
Außenraums beitragen.“





NACHHALTIGKEIT UND SCHELLEVIS®

Guided by Nature

Künftige Generationen sollen einen gesunden Außenbereich genießen können. Um dieses Ziel zu erreichen, müssen wir jetzt Anstrengungen unternehmen.

Mit dem Außenraum als Domäne und der Natur als größter Inspirationsquelle ist Nachhaltigkeit seit Jahren ein wichtiges Thema bei Schellevis®. Bei allem was wir tun, streben wir nach bester Qualität und danach Mensch und Natur möglichst wenig zu belasten. Das bedeutet, dass wir in unserem Produktionsprozess natürliche Materialien verwenden und so weit wie möglich wiederverwerten. Inzwischen besteht mehr als ein Viertel der Materialien aus Recycling-Material.

Sand und Kies werden auf dem Wasserweg angeliefert. Dafür haben wir uns entschieden, weil eine Rohstofflieferung mit dem Schiff 40 Lieferungen mit dem Lastwagen entspricht. Außerdem arbeiten wir mit Lieferanten zusammen, die sich in der Nähe unserer Produktionsstätte befinden. Die durchschnittliche Entfernung beträgt derzeit etwa 70 km. Schon bevor wir mit der Produktion beginnen, haben wir viele Transportkilometer und Emissionen eingespart.

Unsere Produktion ist professionell organisiert und gut durchdacht. Unsere Maschinen haben nicht nur einen minimalen Energiebedarf, sondern auch einen minimalen Materialverlust. Darüber hinaus trocknen und härten die Schellevis®-Produkte auf natürliche Weise, alles ist zu 100 % recycelbar. Wenn Produkte unsere strenge Qualitätskontrolle nicht bestehen, verwenden wir sie als Basiskomponenten für die Herstellung neuer Schellevis®-Produkte. Für den innerbetrieblichen Transport setzen wir hauptsächlich Elektrostapler oder Fahrräder ein.

Aber unser Fokus auf Nachhaltigkeit reicht noch weiter. Ohne Kompromisse bei der Qualität einzugehen, nehmen wir kontinuierlich Tests und Innovationen vor, um die Zusammensetzung und die Produktion weiter zu verbessern. Man denke beispielsweise an das Erproben von Komponenten, die Zement ersetzen. Auf diese Weise minimieren wir die Auswirkungen auf die Natur.

Gütesiegel

Natürlich sind wir, was Nachhaltigkeit angeht, auf einem guten Weg. Und hier ist nicht allein unsere eigene Meinung ausschlaggebend. Denn wie bei der Qualität beauftragen wir auch bei der Nachhaltigkeit unabhängige Stellen damit, den von uns erreichten Level zu bewerten. So sind wir seit 2016 im Besitz eines NL Greenlabels und ab 2022 sind wir einer der ersten Betonplattenhersteller, die das CSC-Gütesymbol tragen. CSC steht für Concrete Sustainability Council. Dieses weltweite Zertifizierungssystem gibt Einblick und schafft Gewissheit in Bezug auf die nachhaltige, verantwortungsvolle Herkunft der verwendeten Rohstoffe, einen optimalen Produktionsprozess und die Recyclingfähigkeit in der Betonindustrie.

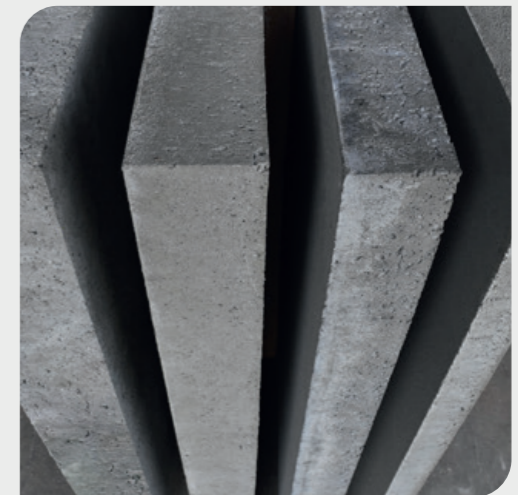
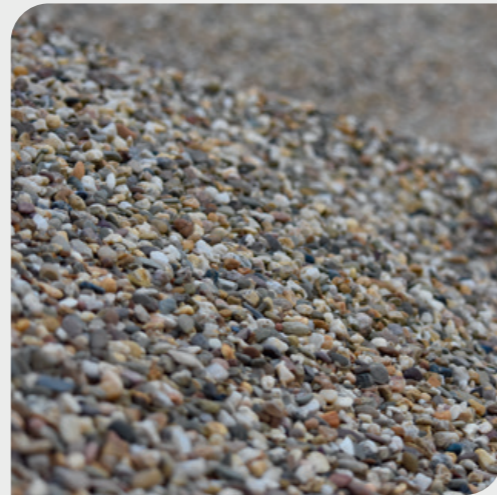
Sie möchten mehr wissen?

Sie möchten mehr über Nachhaltigkeit und ihre Bedeutung für Schellevis® wissen? Besuchen Sie www.schellevis.nl/de/ueber-uns/nachhaltigkeit/ oder kontaktieren Sie uns und fragen Sie nach unserer Nachhaltigkeitsagenda.



**SCHELLEVIS®:
VOM SAND
ZUM BETON**

Guided by Nature



DIE PRODUKTE VON SCHELLEVIS®

Guided by Nature

Alle Vorteile auf einen Blick



Nachhaltig: Alle Produkte werden aus natürlichen Rohstoffen hergestellt und sind zu 100 % recycelbar.



Einzigartige Ausstrahlung: Die offene Struktur von Schellevis®-Produkten – auch altholländische Struktur genannt – ist in ihrer Art einzigartig.



Vielfalt: Die Produkte des Schellevis®-Sortiments bieten eine Vielzahl von Farben, Größen und Ausführungen. Sie passen perfekt zueinander und ergeben zusammen ein ruhiges Gesamtbild.



Vielseitig: Unsere Produkte bieten eine umfangreiche Palette von Möglichkeiten für die Gestaltung von Außenbereichen. In jeder Art und jedem Stil: von modern bis klassisch und vom Bauernhof bis zum Stadthaus. Die vielseitig einsetzbaren Produkte von Schellevis® stellen eine Balance her und unterstreichen das Design.



Großformat: Die Vielzahl an Abmessungen der großformatigen Platten von Schellevis® ist einzigartig.



ERLÄUTERUNGEN ZU DEN DICKEN, PIKTOGRAMMEN UND FARBEN

Guided by Nature

Schellevis®-Produkte werden an vielen Orten und auf unterschiedlichste Weise eingesetzt.

Dicken

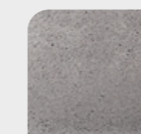
Damit man lange Freude am Außenbereich hat, ist es wichtig, das richtige Produkt für den richtigen Einsatzzweck auszuwählen. Darum stellen wir unsere Platten in verschiedenen Dicken her und versehen sie, wenn erforderlich, mit einer Armierung.

Schellevis®-Platten sind in Stärken von 5 bis 12 cm erhältlich.

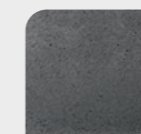
Unsere 5 cm starken Produkte eignen sich perfekt für den Eingangsbereich, der (Dach-)Terrasse oder den Garten. Ab einer Stärke von 7 cm können die Produkte auch für Einfahrten verwendet werden.

Farben

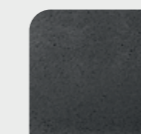
Die Farbpalette von Schellevis® umfasst 6 Basisfarben, die alle aus natürlichen Farbstoffen bestehen und von Farben aus der Natur inspiriert sind. Von Carbon bis Creme und von Anthrazit bis Rotbraun. Entscheiden Sie sich für die Farbe, die zu Ihrem Stil passt.



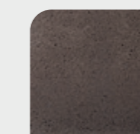
Grau



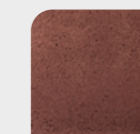
Anthrazit



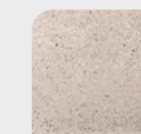
Carbon



Taupe



Rotbraun



Creme



(Dach-)Terrasse



Einfahrt



Treppe



Mauer oder Wand



Palisade

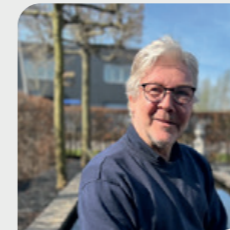


**INSPIRATION
AUßENRAUM**

Guided by Nature

INSPIRATION

Einfahrt in Kudelstaart



„Hier waren besonders starke Pflastersteine die beste Wahl. Sie haben so viel Stabilität, dass man Autos darauf abstellen kann.“

Ronald Wesselings
Landschaftsgärtnerei Wesselings

Das charakteristische Holzhaus mit Veranda in Kudelstaart hat einen rustikalen Charme. Es ist ein traditionelles schwedisches Haus, das einnehmend, stattlich und einladend wirkt. Der Gartenfachmann Ronald Wesselings bekam den Auftrag, einen zum Haus passenden Plan für die Pflasterung und Bepflanzung zu erstellen.

„Der weiche, torfhaltige Boden in diesem Gebiet war eine Herausforderung. Man kann das Haus zudem von allen Seiten betreten“, sagt Ronald Wesselings. „Um einem Absacken vorzubeugen, habe ich mich daher entschieden, Hartholzpfähle als zusätzliches Fundament unter den Stufen zu platzieren. Die Eckelemente und die halben Stufen von Schellevis® sorgen für ein schönes Gesamtbild.“



2

Für die Einfahrt/den Eingangsbereich hat sich Wesselings für Pflastersteine entschieden, weil sie die Stabilität für das Abstellen eines Autos garantieren. Die Verwendung von anthrazitfarbenen Pflastersteinen bei diesem Projekt verleiht dem Ganzen eine einzigartige Ausstrahlung, die zu diesem markanten Haus passt.



1. Pflasterstein 21 x 7 x 8 - Anthrazit
2. Blockstufe 100 x 40 x 20 und Eckstück 20 x 20 x 20 - Anthrazit

MEHR INSPIRATION FÜR IHRE EINFAHRT

Das Gewicht eines durchschnittlichen Autos ist beachtlich. Verwenden Sie daher Pflastersteine oder Platten mit einer Mindeststärke von 7 cm.



1. Projekt Einfahrt Berlicum - großformatige Platte 150 x 120 x 10 - Anthrazit
2. Projekt Einfahrt Numansdorp - großformatige Platte 100 x 100 x 8 - Taupe
3. Projekt Einfahrt Tilburg - großformatige Platte 200 x 100 x 10 - Carbon



Projekt Einfahrt Numansdorp - 21 x 7 x 8 - Taupe

SORTIMENT PFLASTERSTEINE

Schellevis® Pflastersteine sind ideal für Terrassen und Einfahrten. Zudem werden sie oft für Einfassungen oder dekorative Muster verwendet. Denken Sie beispielsweise an Fischgrät- oder Ellbogenverband.

Pflastersteine von Schellevis® sind in zwei Größen und in unterschiedlichen Farben erhältlich. Dank der erkennbar altholländischen Optik und Struktur lassen sich die Pflastersteine wunderbar mit anderen Produkten aus dem Schellevis®-Sortiment kombinieren. Durch die Kombination von besten natürlichen Roh- und Farbstoffen, einem speziellen Produktionsverfahren und niederländischer Handwerkskunst bekommen die Pflastersteine ihren einzigartigen und zeitlosen Charakter. Schellevis®-Pflastersteine sind für unterschiedliche Einsatzzwecke hervorragend geeignet: in der Garten- und Einfahrtgestaltung und in öffentlichen Außenbereichen.

Produkteigenschaften

- Einzigartige Schellevis®-Struktur und Ausstrahlung
- Ungefast
- Nachhaltig durch die Verwendung natürlicher Roh- und Farbstoffe
- Rutschhemmend
- Frostfest und beständig gegen Streusalz






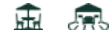


TIPP | Pflastersteine werden üblicherweise für Ränder oder dekorative Verlegemuster verwendet. Denken Sie beispielsweise an einen Fischgrät- oder Ellbogenverband.



Gut kombinierbar mit folgenden Produkten von Schellevis®

- Platten - Seite 54
- Sitzelementen - Seite 58
- Randsteinen - Seite 76

	L x B x D in cm	Produkttyp	Kg	Farben	Verwendbar für
	21 x 7 x 8	Dickformat	2,6		
	15 x 5 x 7	Kleinpflaster	1		

INSPIRATION

Eingangsbereich
in Numansdorp



„Ein pflegeleichter Eingangsbereich,
der sich in die Landschaft einfügt“

Eric Bijl
Eric Bijl, Gartenentwurf

Dieser Villengarten liegt in der süd-holländischen Polderlandschaft. Bei dem Entwurf war es wichtig, dass sich der Garten in die natürliche Umgebung einfügt, in der Grün dominiert. Darüber hinaus bekam Eric Bijl den Auftrag, einen Außenbereich zu gestalten, der wenig Pflege benötigt, eine frische Ausstrahlung hat und räumlich wirkt.

Für den Eingangsbereich wurde daher eine Kombination aus Kies und Schellevis®-Platten, 100 x 100 x 5 cm, in Anthrazit gewählt. Das gibt ihm ein verspieltes und großzügiges Aussehen. In Kombination mit Kies sorgen die Platten für eine gute Drainage.



INSPIRATION FÜR IHREN EINGANGSBEREICH

Hinterlassen Sie einen unvergesslichen ersten Eindruck und schaffen Sie mit Ihrem Eingangsbereich einen nahtlosen Übergang von außen nach innen.



1. Projekt Eingangsbereich Twente
- Großformat 120 x 120 x 7 und Großformat 240 x 120 x 12 - Grau
2. Projekt Eingangsbereich Heeze
- Stufen 100 x 40 x 20 und Randsteine 100 x 30 x 5 - Grau
3. Projekt Eingangsbereich Westland
- Großformat 100 x 100 x 5 - Anthrazit

1. Projekt Terrasse Bergeijk - Großformat 200 x 100 x 10 - Grau
2. Projekt Terrasse Didam - Großformat 100 x 100 x 5 - Creme
3. Projekt Terrasse Schijndel - Platte 50 x 50 x 5 - Taupe



**MEHR INSPIRATION
FÜR IHREN EINGANGSBEREICH**



SORTIMENT TRAPEZ-PLATTEN

Mit den Schellevis®-Trapez-Platten können Sie spielerisch gerade oder runde Wege kreieren. Aufgrund ihrer typischen Form können Sie mit diesen Platten die Sichtachsen und Außenbereiche kreativ gestalten.

Die Platten sind in der Größe 120 x 30 cm/60 x 8 cm erhältlich. Farblich haben Sie die Wahl zwischen Grau und Anthrazit. Dank der erkennbar altholländischen Optik und Struktur lassen sich die Trapez-Platten wunderbar mit anderen Produkten aus dem Schellevis®-Sortiment kombinieren. Durch die Kombination von besten natürlichen Roh- und Farbstoffen, einem speziellen Produktionsverfahren und niederländischer Handwerkskunst bekommen die trapezförmigen Platten ihren einzigartigen und zeitlosen Charakter. Schellevis®-Trapez-Platten sind für unterschiedliche Einsatzzwecke hervorragend geeignet: in der Garten- und Einfahrtgestaltung, auf Dachterrassen und in öffentlichen Außenbereichen.

Produkteigenschaften

- Einzigartige Schellevis®-Struktur und -Ausstrahlung
- Ungefast
- Mit Bewehrung ausgestattet
- Nachhaltig durch die Verwendung natürlicher Roh- und Farbstoffe
- Rutschhemmend
- Frostfest und beständig gegen Streusalz
- Je Charge ist eine natürliche Abweichung in Textur und Farbe möglich






TIPP | Schaffen Sie einen schönen Fußweg, indem Sie die Trapez-Platten mit Kies kombinieren.



Gut kombinierbar mit folgenden Produkten von Schellevis®

- Stufen - Seite 48
- Sitzelementen - Seite 58
- Randsteinen - Seite 76

Die neuen Trapez-Platten von Schellevis® basieren auf dem oben wiedergegebenen Entwurf von Rik Weijs, Gärtner und Gartendesigner.
1. Projekt Eingangsbereich Nijmegen - Spezial - Farbe: Grau

	L x B x D in cm	Produkttyp	Kg	Farben	Bewehrung	Verwendbar für
	120 x 30/60 x 8	Trapez Platten	98	● ●	✓	 

INSPIRATION

Garten in Beek-Ubbergen

„Höhenunterschiede lassen sich perfekt mit den großformatigen Schellevis®-Platten überbrücken.“

Jaap Sterk
Gartenarchitekt



Jaap Sterk hat Schellevis®-Grossformatplatten verwendet, um ein Amphitheater am Hang einer alten Moräne zu schaffen. Von hier aus hat man Kinder, die im Schwimmteich in der Mitte des Gartens spielen, gut im Blick. Der Garten in Beek-Ubbergen wurde 2016 zum Garten des Jahres gewählt. Die Jury lobte in ihrem Bericht: „Ein wunderschöner Terrassengarten mit einem enormen Wow-Faktor.“

Die großen Höhenunterschiede sind für die Lage charakteristisch. „Oft wird entschieden, alles flach zu machen“, sagt Jaap Sterk. „Dadurch wird so ein Garten nur kleiner. Mir gefiel die Idee, den Höhenunterschied zu nutzen.“

Für die Terrasse verwendete der Gartenarchitekt robuste großformatige Schellevis®-Platten. Zwei Lastwagen lieferten die 770 kg schweren großformatigen Platten mit einer Stärke von 12 cm und einer Länge von 2,40 m. Die Platten wurden mit einem Kran in den Garten gesetzt. Die Terrassenplatten bilden eine Treppe, die hinab zu dem anderen Blickfang weiter unten im Garten führt: zu einem Schwimmteich, dort können die Kinder im Sommer spielen.

Für die Terrasse und die Treppe zum Schwimmteich hat Jaap Sterk graufarbige großformatige Schellevis®-Platten in den Maßen 2,40 x 1,20 m und 1,20 x 1,20 m verwendet. Durch die Backsteinmauern unter den Stufen scheinen die schweren Betonplatten zu schweben. Ab und an wurde zwischen den Platten Platz gelassen, so dass der Eindruck entsteht, als würden sich die Pflanzen dort spontan ansiedeln.





INSPIRATION FÜR IHREN GARTEN

Schaffen Sie in Ihrem Garten einige Orte, an denen Sie im Grünen zur Ruhe kommen können.



1. Projekt Garten Veenendaal - Großformat 100 x 100 x 5 und Randstein 100 x 40 x 5, sowohl liegend als auch stehend verwendet - Anthrazit
2. Projekt Garten Veenendaal - Großformat 100 x 100 x 5 - Anthrazit
3. Projekt Garten Veenendaal - Stufe 100 x 37 x 15 - Anthrazit

SORTIMENT GROßFORMAT PLATTEN

Die Schellevis®-Großformatplatten sind die auffälligsten Produkte des Sortiments. Diese kultigen Produkte sind dank ihrer zahlreichen Verwendungsmöglichkeiten sehr beliebt. Die Großformatplatten sind standardmäßig mit einer Bewehrung ausgestattet und in unterschiedlichen Größen und Farben erhältlich.

Was spricht für diese Platten? Sie fallen durch ihre robuste Ausstrahlung auf. Große Oberflächen haben deutlich weniger Fugen und die langen, klaren Linien sorgen für einen ruhig wirkenden Außenbereich. Die meisten Formate sind auch vertikal einsetzbar. Dank ihrer typischen Optik und Struktur lassen sich die großformatigen Platten gut mit anderen Produkten aus dem Schellevis®-Sortiment kombinieren.

Wenn Sie die Platten mit Materialien wie Cortenstahl, Holz und gebrannten Klinkern kombinieren, schaffen Sie eine wunderschöne Optik. Durch die Kombination von besten natürlichen Roh- und Farbstoffen, einem speziellen Produktionsverfahren und niederländischer Handwerkskunst bekommen die Platten ihren einzigartigen und zeitlosen Charakter. Schellevis®-Großformatplatten sind für unterschiedliche Einsatzzwecke hervorragend geeignet: in der Garten- und Einfahrtgestaltung, auf Dachterrassen und in öffentlichen Außenbereichen.

Produkteigenschaften

- Einzigartige Schellevis®-Struktur und -Ausstrahlung
- Mit Bewehrung ausgestattet
- Nachhaltig durch die Verwendung natürlicher Roh- und Farbstoffe
- Rutschhemmend
- Frostfest und beständig gegen Streusalz
- Je Charge ist eine natürliche Abweichung in Textur und Farbe möglich



TIPP | Schaffen Sie eine kraftvolle Ausstrahlung! | Große Oberflächen haben sichtbar weniger Fugen und die langen, geraden Linien sorgen für einen ruhigen Außenbereich. Alle Größen lassen sich auch vertikal verwenden.



Gut kombinierbar mit folgenden Produkten von Schellevis®

- Stufen - Seite 48
- Randsteinen - Seite 76
- Schwimmbadrändern - Seite 64

	L x B x D in cm	Kg	Farben	Bewehrung	Verwendbar für
	40 x 80 x 5	36	● ● ●	✓	
	80 x 80 x 5	71	● ● ● ● ● ● ● ●	✓	
	80 x 80 x 10	143	● ● ●	✓	
	100 x 100 x 5	109	● ● ● ● ● ● ● ●	✓	
	100 x 100 x 8	178	● ● ● ● ● ● ● ●	✓	
	100 x 100 x 10	223	● ● ● ● ● ● ● ●	✓	
	100 x 100 x 12	267	● ● ● ● ● ● ● ●	✓	
	120 x 60 x 7	112	● ● ● ● ● ● ● ●	✓	
	120 x 120 x 7	224	● ● ● ● ● ● ● ●	✓	
	120 x 120 x 12	384	● ● ● ● ● ● ● ●	✓	
	150 x 120 x 10	400	● ● ● ● ● ● ● ●	✓	
	200 x 50 x 10	225	● ● ● ● ● ● ● ●	✓	
	200 x 100 x 10	450	● ● ● ● ● ● ● ●	✓	
	240 x 60 x 12	385	● ● ● ● ● ● ● ●	✓	
	240 x 120 x 12	770	● ● ● ● ● ● ● ●	✓	

- 1. Projekt Garten Heeze - Großformat 100 x 100 x 10 - Grau
- 2. Projekt Garten Arnheim - Stufe 100 x 40 x 20 - Taupe

MEHR INSPIRATION FÜR IHREN GARTEN



Alle Abbildungen gehören zum Projekt Garten Geffen

1. Sitzelement 200 x 60 x 40 - Anthrazit | 2. Stufe 100 x 40 x 20 - Anthrazit

3. Stapelement 100 x 20 x 20 - Anthrazit | 4. Großformat 240 x 120 x 12 - Anthrazit



Hier wurden Schellevis®-Produkte an einem ländlich gelegenen Wohnhaus verwendet. Die vielfältigen Möglichkeiten der Kombination von Schellevis®-Produkten mit anderen Materialien machen diesen Entwurf einzigartig.

INSPIRATION

Terrasse in Oosterhout



Die größte Herausforderung für Familie Brouwer bestand darin, die Ausstrahlung von Innen- und Außenbereich in Einklang zu bringen. Trotz der großen Fläche sollte der Garten lauschig und anheimelnd wirken.

Dank der Entscheidung für Schellevis® konnten der Innen- und der Außenbereich, die verschiedenen Terrassen und das Schwimmbad zu einem einzigen Ganzen verbunden werden. Alle Produkte, die dafür benötigt wurden, waren im Schellevis®-Sortiment verfügbar. Darüber hinaus passte der Estrich im Inneren des Hauses gut zu den großformatigen Schellevis®-Platten im Außenbereich.

„Wir haben uns für Schellevis entschieden, um die Terrassen in unserem Garten miteinander zu einem Ganzen zu verbinden.“

*Frau Damara Brouwer
Bewohnerin*



INSPIRATION FÜR IHRE TERRASSE

Eine schön gestaltete Terrasse im Garten hilft Ihnen, im Außenbereich zu entspannen. Allein oder mit anderen.



1. Projekt Terrasse Malden
- Großformat 120 x 120 x 7, Platten 60 x 40 x 5 und Platten 60 x 60 x 5 - Grau
2. Projekt Terrasse Hellendoorn
- Großformat 80 x 80 x 5 und Randstein 100 x 40 x 5 - Anthrazit
3. Projekt Garten Empel - Platten 60 x 60 x 5 und Platten 60 x 40 x 5 - Grau



Projekt Terrasse Giffel - Platten 60 x 60 x 5 - Anthrazit

SORTIMENT PLATTEN

Die Platten von Schellevis® sind sofort an ihrer außergewöhnlichen offenen Struktur erkennbar. Die typische altholländische Optik ist sowohl an den Seiten als auch auf der Oberfläche zu sehen. Durch die Kombination von besten natürlichen Roh- und Farbstoffen, einem speziellen Fertigungsprozess und niederländischem handwerklichen Können bekommen die Platten ihren einzigartigen und zeitlosen Charakter.

Schellevis®-Platten sind in verschiedenen Größen, Stärken und Farben erhältlich. Die ganze Schellevis®-Produktpalette hat ein und dieselbe Optik. Dank dieser einzigartigen Eigenschaft lassen sich die Platten perfekt mit anderen Produkten aus dem Schellevis®-Sortiment kombinieren. Schellevis®-Platten sind für viele verschiedene Einsatzzwecke hervorragend geeignet: in der Garten- und Einfahrtgestaltung, auf Dachterrassen und in öffentlichen Außenbereichen.

Produkteigenschaften

- Einzigartige Schellevis®-Struktur und -Ausstrahlung
- Ungefast
- Nachhaltig durch die Verwendung natürlicher Roh- und Farbstoffe
- Rutschhemmend
- Frostfest und beständig gegen Streusalz
- Je Charge ist eine natürliche Abweichung in Textur und Farbe möglich



TIPP | Stellen Sie die Schellevis®-Platten hochkant, um auf einfache Art und Weise ein Blumenbeet zu schaffen.



Gut kombinierbar mit folgenden Produkten von Schellevis®

- Stapелеlementen - Seite 68
- Pflastersteinen - Seite 28
- Schwimmbadrändern - Seite 64

	L x B x D in cm	Kg	Farben	Bewehrung	Verwendbar für
	20 x 20 x 5	4	● ● ● ● ●	-	
	20 x 20 x 7	6	● ● ● ● ●	-	
	40 x 40 x 5	17	● ● ● ● ●	-	
	40 x 40 x 7	25	● ● ● ● ●	-	
	50 x 50 x 5	27	● ● ● ● ● ● ● ● ●	-	
	50 x 50 x 7	39	● ● ● ● ● ● ● ● ●	-	
	60 x 40 x 5	26	● ● ● ● ●	-	
	60 x 40 x 7	37	● ● ● ● ●	-	
	60 x 60 x 5	39	● ● ● ● ● ● ● ● ●	-	
	60 x 60 x 7	55	● ● ● ● ● ● ● ● ●	-	



MEHR INSPIRATION FÜR IHRE TERRASSE

1. Projekt Terrasse Schijndel - Platte 50 x 50 x 5 - Taupe
2. Projekt Terrasse Didam - Großformat 100 x 100 x 5 - Creme
3. Projekt Einfahrt Tilburg - Großformat 100 x 100 x 5 und Sitzelement 200 x 60 x 40 - Carbon





SORTIMENT SITZELEMENTE

Sie möchten einen absolut einzigartigen Ort kreieren, an dem Sie zur Ruhe kommen können? Die Schellevis®-Sitzelemente sind sowohl für den Garten als auch für öffentliche Außenbereiche optimal geeignet. Diese pflegeleichten Gartenmöbel sind in unterschiedlichen Größen und Farben erhältlich.

Die Sitzelemente haben die bekannte altholländische Optik und die typische Schellevis®-Struktur. Daher lassen sie sich wunderbar mit anderen Produkten aus dem Schellevis®-Sortiment kombinieren. Durch die Kombination von besten natürlichen Roh- und Farbstoffen, einem speziellen Produktionsverfahren und niederländischer Handwerkskunst bekommen die Sitzelemente ihren einzigartigen und zeitlosen Charakter. Schellevis®-Sitzelemente sind für unterschiedliche Einsatzzwecke hervorragend geeignet: in der Garten- und Einfahrtgestaltung, auf Dachterrassen und in öffentlichen Außenbereichen.

Produkteigenschaften

- Einzigartige Schellevis®-Struktur und -Ausstrahlung
- Nachhaltig durch die Verwendung natürlicher Roh- und Farbstoffe
- Rutschhemmend
- Frostfest und beständig gegen Streusalz



TIPP | Bestellen Sie die Sitzelemente mit einem Sockel, um sie auf die richtige Höhe zu bringen und waagrecht aufzustellen.



Gut kombinierbar mit folgenden Produkten von Schellevis®

- Pflastersteinen - Seite 28
- Trapez-Platten - S.36
- Platten - Seite 54

	L x B x D in cm	Produkttyp	Kg	Farben	Bewehrung	Verwendbar für
	100 x 60 x 40		520	● ● ●	-	
	90 x 50 x 15	Sockelplatte	151	● ● ●	-	
	200 x 60 x 40		1.040	● ● ●	-	
	190 x 50 x 15	Sockelplatte	318	● ● ●	-	
	50 x 50 x 50	Quadratisch	280	● ● ●	-	

INSPIRATION

Schwimmbad in Hellendoorn

„Ein einheitliches Linienspiel und ein einheitlicher Bodenbelag bis zum Beckenrand sorgen für ein ruhiges und stimmiges Gesamtbild.“

Richard de Jong
Gartenarchitekt - Ontwerpstudio Nova



Der Gartenarchitekt Richard de Jong hat für diesen Außenbereich ein umfassendes Design mit klaren Linien und einer gezielten Materialauswahl entworfen und auch die Düfte des zu gestaltenden Gartens miteinbezogen. Der Entwurf verbindet die Linien des Hauses mit der Umgebung, so dass innen und außen gut harmonieren.

Die Lage des Schwimmbads und das konsequente Spiel der Linien im Garten schaffen ein ruhiges Gesamtbild. Die Pflasterung ist ein Element, das dazu beiträgt.

„Die Platten, Schwimmbadränder, Stufen und Sitzelemente haben alle die gleiche altholländische Schellevis®-Struktur“, erklärt Richard de Jong. „Diese Kombination sorgt dafür, dass das Design nicht zu schwer, sondern lebendig und luftig wirkt.“

Richard de Jong hat eine klare Verbindung zwischen dem Garten und der Umgebung kreiert. Wenn die Bewohner schwimmen, blicken sie direkt in die Landschaft. Lavendel, der angepflanzt wurde, sorgt dafür, dass es beim Schwimmen wunderbar duftet.



Projekt Schwimmbad Hellendoorn - Schwimmbadrand 100 x 40 x 5 und großformatige Platten 100 x 100 x 5 - Grau

INSPIRATION FÜR IHR SCHWIMMBAD

Integrieren Sie ein Schwimmbad in Ihren Garten und lassen Sie die angrenzende Terrasse in der gleichen Farbe anlegen.



1. Projekt Schwimmbad Diepenveen - Großformat 100 x 100x 5 - Stufe 100 x 37 x 15 - Creme
2. Projekt Eingangsbereich Numansdorp - Schwimmbadrand 100 x 40 x 5 und großformatige Platten 100 x 100 x 5 - Carbon
3. Projekt Terrasse Oosterhout - Großformat 100 x 100 x 5 - Anthrazit





TIPP | Schaffen Sie eine nahtlose Verbindung zwischen Ihrer Terrasse und Ihrem Schwimmbad, indem Sie sowohl Platten als auch Schwimmbadränder von Schellevis® verwenden.



Gut kombinierbar mit folgenden Produkten von Schellevis®

- Großformatigen Platten - Seite 42
- Stufen - Seite 48
- Platten - Seite 54

SORTIMENT SCHWIMMBADRÄNDER

Die Schellevis®-Schwimmbadränder sorgen dafür, dass der Pool nahtlos in die Terrasse übergeht. So sorgen Sie für ein wunderschönes Gesamtbild. Die Schwimmbadränder sind abgerundet und Rutschhemmend. So können Sie rund um jede Art von Pool einen luxuriösen und sicheren Rand erstellen.

Bei den Schwimmbadrändern und Eckstücken haben Sie die Wahl zwischen zwei Größen und unterschiedlichen Grautönen. Dank der erkennbaren altholländischen Optik und Struktur lassen sich die Schwimmbadränder auch mit anderen Produkten aus dem Schellevis®-Sortiment kombinieren. Durch die Kombination von besten natürlichen Roh- und Farbstoffen, einem speziellen Produktionsverfahren und niederländischer Handwerkskunst bekommen die Schwimmbadränder ihren einzigartigen und zeitlosen Charakter.

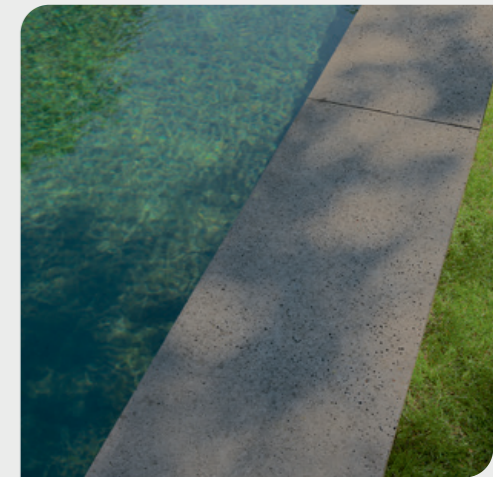
Produkteigenschaften

- Einzigartige Schellevis®-Struktur und -Ausstrahlung
- Abgerundete Ecke auf der Innenseite
- Ungefast
- Nachhaltig durch die Verwendung natürlicher Roh- und Farbstoffe
- Rutschhemmend
- Chlorbeständig
- Frostfest und beständig gegen Streusalz
- Je Charge ist eine natürliche Abweichung in Textur und Farbe möglich

	L x B x D in cm	Produkttyp	Kg	Farben	Bewehrung
	100 x 40 x 5		43	● ● ●	✓
	100 x 100 x 5		109	● ● ●	✓
	40 x 40 x 5	Eckstück	17	● ● ●	-
	100 x 100 x 5	Eckstück	108	● ● ●	✓

INSPIRATION FÜR NATÜRLICHE SCHWIMMBÄDER

1. Projekt Schwimmteich Nijmegen - Randstein 100 x 30 x 5
(als Schwimmbadrand) - Stufe 100 x 40 x 20 - Anthrazit
2. Projekt Bergeijk - Sitzelemente 200 x 60 x 40 cm - Grau
3. Projekt Schwimmbad Gemonde - Blockstufe 100 x 37 x 15 -
Blockstufenecke 60 x 60 x 15 - Grau



SORTIMENT STAPELELEMENTE

Schellevis®-Stapelelemente und -Betonschwellen erfüllen bei der Gartengestaltung unterschiedliche Funktionen. Sie können damit eine Mauer, eine Begrenzung oder; indem Sie die Produkte senkrecht stellen, eine Palisade errichten. Die Produkte sind in verschiedenen Größen und Farben erhältlich.

Dank der erkennbaren altholländischen Optik und Struktur lassen sich die Stapelelemente problemlos mit anderen Produkten aus dem Schellevis®-Sortiment kombinieren. Durch die Kombination von besten natürlichen Roh- und Farbstoffen, einem speziellen Produktionsverfahren und niederländischer Handwerkskunst bekommen die Stapelelemente ihren einzigartigen und zeitlosen Charakter. Schellevis®-Stapelelemente und -Schwellen sind für unterschiedliche Einsatzzwecke hervorragend geeignet: in der Garten- und Einfahrtgestaltung, auf Dachterrassen und in öffentlichen Außenbereichen.

Produkteigenschaften

- Einzigartige Schellevis®-Struktur und -Ausstrahlung
- Ungefast, ausg. Betonschwellen
- Nachhaltig durch die Verwendung natürlicher Roh- und Farbstoffe
- Rutschhemmend
- Frostfest und beständig gegen Streusalz
- Je Charge ist eine natürliche Abweichung in Textur und Farbe möglich



TIPP | Schellevis®-Stapelelemente lassen sich ausgezeichnet nutzen, um Höhenunterschiede im Außenbereich zu schaffen.



Gut kombinierbar mit folgenden Produkten von Schellevis®

- Großformatigen Platten - Seite 42
- Randsteinen - Seite 76
- Pflastersteinen - Seite 28

	L x B x D in cm	Produkttyp	Kg	Farben	Bewehrung	Verwendbar für	Anmerkung
	75 x 15 x 15		38	● ● ● ●	-		
	100 x 20 x 12		55	●	-		
	100 x 20 x 20		91	● ● ●	-		
	100 x 20 x 12	Schwellen	53	● ● ●	-		gefaste Seite



INSPIRATION

Dach im Dachgarten Doetinchem

„Mit den Schellevis®-Randsteinen konnten lange, diagonale Sichtachsen geschaffen werden.“

Han Farwick
Farwick Groenspecialisten



Mitten in Doetinchem - südlich des historischen Stadtzentrums - wurde auf einem Dach in einem Innenhof ein Garten mit einer Fläche von nicht weniger als 7.200 m² angelegt. Ziel dieses besonderen Dachprojekts ist es, den Menschen einen Raum im Freien zu bieten, wo sie sich aufhalten, entspannen und treffen können.



Ein Wasserspiel auf dem Dach macht diesen Entwurf zu etwas ganz Besonderem und verleiht ihm den Charme eines Boulevards. Angelegt wurde dort eine Terrasse aus Holz - ergänzt durch Schellevis®-Sitzelemente -, so vergisst man beinahe, dass man sich im Zentrum von Doetinchem befindet.

Für die Pflasterung wurden Schellevis®-Randsteine ausgewählt. Han Farwick hat damit lange Sichtachsen und gleichzeitig eine organische Verbindung zur Grünanlage geschaffen.

Das Dachprojekt kam bei der Wahl „Bester Optigrün-Dachgarten der letzten 25 Jahre“ unter die Top 3.

Der Entwurf ist vom Garten- u. Landschaftsarchitekt Nico Wissing.





INSPIRATION FÜR IHRE DACHTERRASSE

Mit einem Dachgarten oder einer Dachterrasse schaffen Sie einen angenehmen Außenraum in luftiger Höhe.



1. Projekt Dachterrasse Beilen - Großformat 80 x 80 x 5 - Anthrazit
2. Projekt Dach Maaspoort - Großformat 100 x 100 x 5 - Anthrazit
3. Projekt Dachterrasse Wuppertal - Großformat 100 x 100 x 5 - Anthrazit

MEHR INSPIRATION FÜR IHR DACH



- 1. Projekt Dachterrasse Rotterdam - Großformat 100 x 100 x 5 - Grau, Carbon und Rotbraun
- 2. Projekt Dach Breda - Großformat 130 x 100 x 8 - Taupe
- 3. Projekt Dach Nijmegen - Platte 60 x 60 x 5 und Sitzelement 200 x 60 x 40 - Grau

INSPIRATION

Öffentlicher
Raum Projekt
Provinzverwaltung

„Schellevis® arbeitet mit natürlichen Rohstoffen und alle Produkte lassen sich zu 100 % recyceln.“

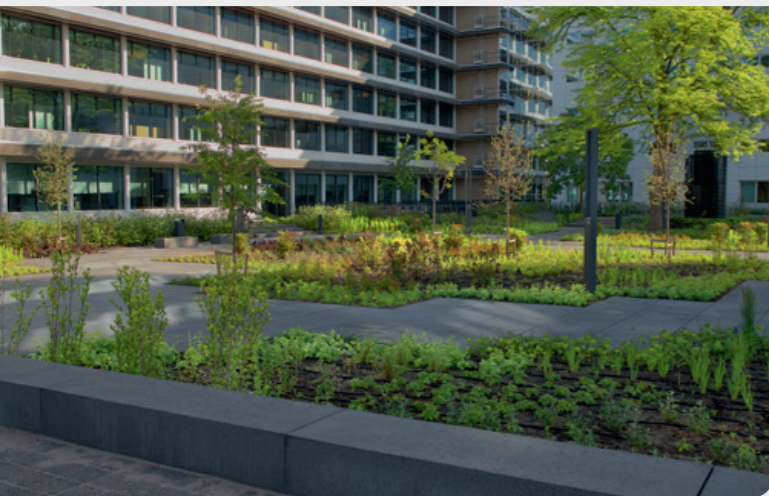
Harjan Inkelaar
Berater Groenadvies NIC



Nach einer gründlichen Renovierung der Provinzverwaltung in Zwolle musste auch der angrenzende Außenbereich umgestaltet werden. Nach fast 50 Jahren war der ursprünglich von Mien Ruys entworfene Garten überholungsbedürftig.

Die Original-Ideen mussten bei der Neugestaltung beibehalten werden. Außerdem sollte ein ökologisch verantwortungsvolles, kreisförmiges Design geschaffen werden. Bei der Anlage des Außenbereichs wurden so viele der ursprünglichen Materialien wie möglich wiederverwendet. Außerdem entschied man sich für farbenfrohe und blütenreiche Pflanzen, die Bienen, Schmetterlinge und Vögel anziehen.

Für die weitere Umsetzung suchte Groenadvies NIC nach nachhaltigen Produkten und Lieferanten. Man denke z. B. an Platten, Treppen- und Sitzelemente für die neue Pflasterung. „Am Ende fiel die Wahl auf Schellevis“, sagt Harjan Inkelaar. „Die Produkte werden aus natürlichen Materialien hergestellt und sind zu 100 % recycelbar.“

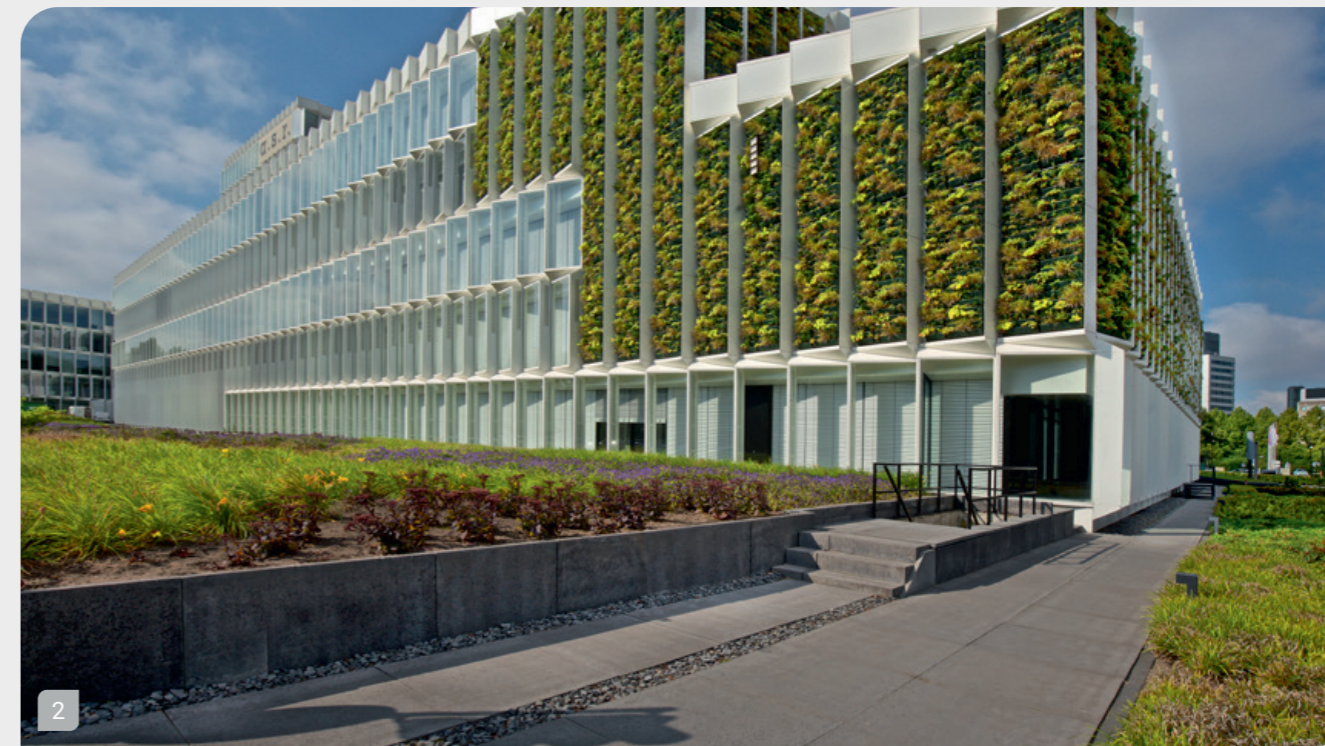


1. Projekt öffentlicher Raum Oldebroek - Großformat 100 x 100 x 5, Stufe 100 x 37 x 15 und Eckblockstufe 100 x 37 x 15 außen - Grau
2. Projekt öffentlicher Raum Utrecht - Großformat 100 x 100 x 5, Großformat 100 x 100 x 12, Platte 40 x 40 x 5 und Stufe 100 x 40 x 20 - Anthrazit
3. Projekt öffentlicher Raum Oldebroek - Großformat 100 x 100 x 5, Stufe 100 x 37 x 15 und Eckblockstufe 100 x 37 x 15 außen - Grau

1

INSPIRATION FÜR DEN ÖFFENTLICHEN RAUM

Bei der Anlage von nachhaltigen öffentlichen Räumen, die Menschen lange gemeinsam nutzen können, ist eine gute Pflasterung wichtig.





1. Projekt öffentlicher Raum Twente
- Randstein 100 x 50 x 5 und Platte 60 x 60 x 5 - Grau
2. Projekt öffentlicher Raum Waalwijk
- Großformat 100 x 100 x 8 - Grau
3. Projekt öffentlicher Raum Amsterdam
- Großformat 90 x 30 x 10 und Platte 60 x 30 x 10 - Anthrazit



MEHR INSPIRATION FÜR DEN ÖFFENTLICHEN RAUM



PROJEKT WELLNESS KOMPLEX OOSTERHOUT

Der Garten des Wellness-Komplexes in Oosterhout ist eine Oase der Ruhe. Überall in der Anlage wurden Schellevis®-Platten verwendet, um den Teich herum in Kombination mit Kies und Cortenstahl.



1/2/3/4 - Großformatige Platten 200 x 100 x 10
und 100 x 100 x 10 - Anthrazit



1



2



3



4



**PFLEGE
INSPIRATION**



TIPPS ZUR EINFACHEN PFLEGE

Guided by Nature

Schellevis®-Platten brauchen wenig Pflege und sind leicht zu reinigen. Wenn die Sonne scheint, verschwinden Algen und grüner Belag schnell von allein.

Wir empfehlen Ihnen trotzdem Folgendes:



- Fegen Sie die Platten regelmäßig ab und reinigen Sie sie mit Wasser.



- Entfernen Sie Blätter, die sich angesammelt haben, mit einem weichen Besen. Die Gerbsäure in den Blättern von Bäumen kann auf den Platten Flecken verursachen. Diese Flecken verschwinden aber mit der Zeit von selbst wieder.

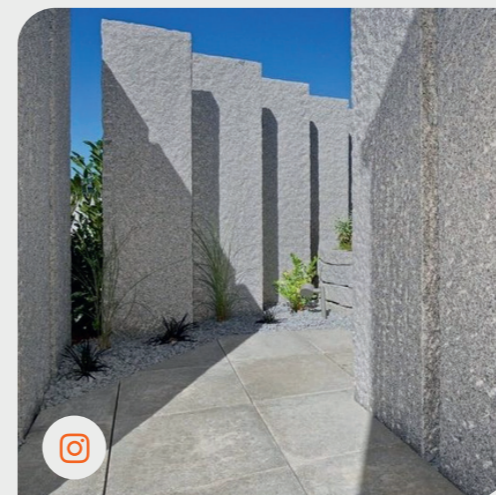
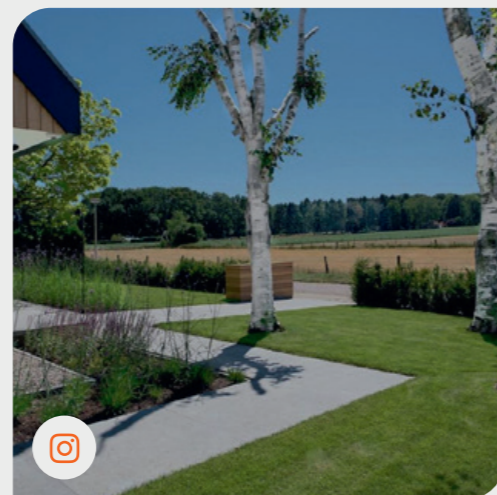
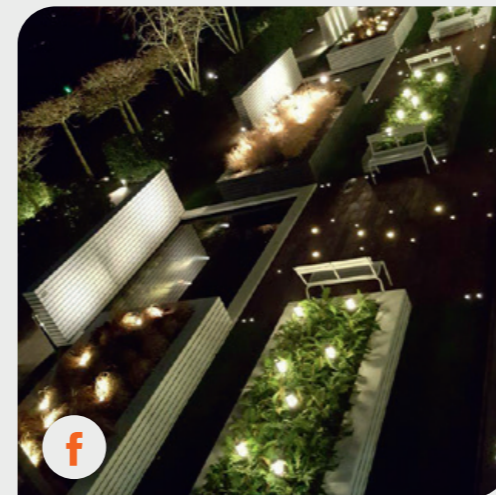
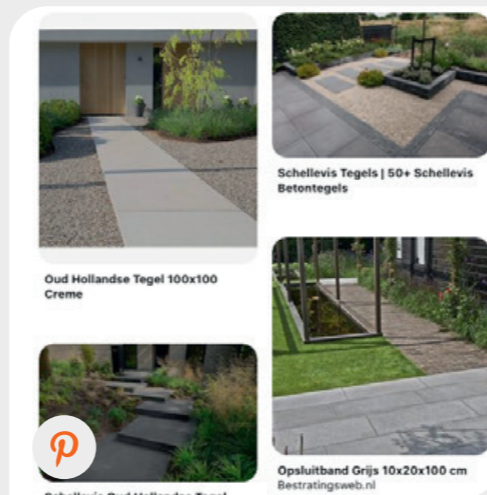
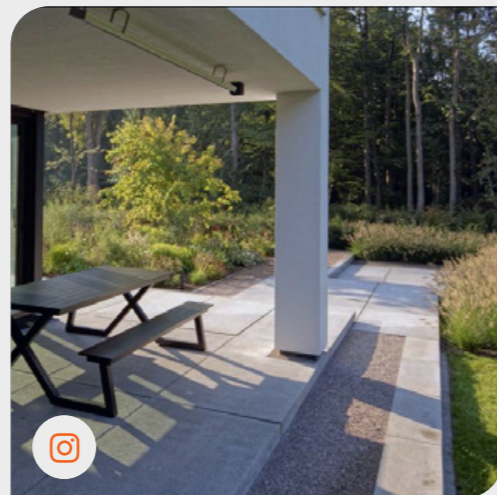


- Beseitigen Sie grünen Belag mit Schmierseife und einer weichen Bürste. Algenbewuchs entsteht leicht in schattigen Bereichen.

Die vollständige Pflegeanleitung finden Sie auf unserer Website in der Dokumentation. Dort lesen Sie auch, was Sie besser vermeiden sollten.

**NOCH MEHR
INSPIRATION?**

Guided by Nature



Besuchen Sie unsere Website oder unsere Social-Media-Kanäle, um noch mehr Außenbereiche kennen zu lernen, die mit Schellevis®-Produkten gestaltet wurden.

Folgen Sie uns auf Instagram, um die schönsten Gartenprojekte zu entdecken und die neuesten Schellevis®-News zu erfahren. Gleichzeitig freuen wir uns auch sehr über Fotos von realisierten Außenbereichen - auf Instagram unter dem Hashtag #schellevis.

- Pinterest: Schellevis
- Facebook: Schellevis Beton
- Instagram: @schellevis_beton
- LinkedIn: schellevis-beton-b-v



IHR GARTEN IM BILD!

Haben Sie einen schönen Garten, der einen Platz auf unserer Website oder in unserer Broschüre verdient? Informieren Sie uns darüber.

Wir setzen uns gern mit Ihnen in Verbindung, um die Geschichte Ihres Außenbereichs kennen zu lernen. Wir sind gespannt, wie Schellevis zur Umsetzung Ihres Projekts beigetragen hat.

Natürlich bringen wir auch unseren Fotografen mit, der professionelle Aufnahmen von Ihrem Garten macht.

Sind Sie interessiert? Dann schicken Sie eine E-Mail an marketing@schellevis.nl - und wer weiß, vielleicht ist Ihr Außenbereich schon bald auf unserer Website oder in der nächsten Broschüre zu sehen.

HINWEISE ZUR LIEFERUNG UND NUTZUNG

Von Betonprodukten für den Straßen-, Landschafts- und Gartenbau

VORBEMERKUNGEN

Betonprodukte für den Straßen-, Landschafts- und Gartenbau sind Qualitätserzeugnisse. Sie werden in weitgehend automatisierten Fertigungsstätten hergestellt. Sowohl die Ausgangsstoffe des Betons als auch die fertigen Produkte unterliegen den Güteanforderungen zugehöriger Normen bzw. Richtlinien; ihre Einhaltung wird durch umfangreiche Kontrollen laufend überprüft. Auf der Baustelle werden gelegentlich Auffassungsunterschiede in der Beurteilung der Betonprodukte beobachtet. Die nachstehenden Gesichtspunkte sollen in solchen Fällen – zur Vermeidung von Missverständnissen zwischen Hersteller und Abnehmer – eine Hilfe bei der fachgerechten Beurteilung von Betonprodukten für den Straßen-, Landschafts- und Gartenbau darstellen. Zudem werden wichtige Hinweise zur Nutzung von Flächenbefestigungen mit Betonprodukten gegeben. Die „Hinweise zur Lieferung und Nutzung von Betonprodukten für den Straßen-, Landschafts- und Gartenbau“ wurden vom Betonverband Straße, Landschaft, Garten e.V. (SLG), Bonn, aufgestellt und geben den derzeitigen Stand der Technik wieder. Sie ersetzen die „Technischen Hinweise zur Lieferung von Betonprodukten für den Straßen-, Landschafts- und Gartenbau“, Fassung Januar 2007, herausgegeben vom Bundesverband Deutsche Beton- und Fertigteilindustrie e.V. (BDB), Bonn.

1 BESTELLUNG

1.1 Allgemeines

Die Bestellung muss die vorgesehene Lieferadresse, den Empfänger, die Warenart und den Liefer- bzw. Abholtermin enthalten. Die Befahrbarkeit der Baustelle durch Lastzüge mit einem Gesamtgewicht bis zu 41 t und die Möglichkeit zur Entgegennahme der Ware – ggf. mittels Entladegeräten – werden vom Auftragnehmer vorausgesetzt. Eine Anlieferung mit Entladung (z. B. mittels Kran oder Mitnahmestapler) bedarf entsprechender Vereinbarung.

1.2 Bedarf

Der Bedarf an Produkten für Flächenbefestigungen, z. B. Pflastersteinen und Platten, pro Quadratmeter zu verlegender Fläche bzw. der Bedarf an Bordsteinen, Randsteinen, Muldensteinen, Palisaden, Stufen usw. pro laufenden Meter, schließt die Fugen ein. Dementsprechend werden Betonprodukte so geliefert, dass die bestellte Fläche bzw. die bestellte Länge unter Einhaltung der jeweiligen Rastermaße belegt bzw. versetzt werden kann.

1.3 Verlegeart von Pflastersteinen und Platten

Bei der Bestellung ist zu berücksichtigen, welche Art der Verlegung für die Pflastersteine oder Platten vorgesehen ist, z. B. von Hand oder maschinell. Bei der maschinellen Verlegung wird z. B. nach Klammerverlegung mit und ohne Verschieberegelung und nach Vakuum-Verlegung unterschieden. Für die Klammerverlegung eignen sich ausschließlich Pflastersteine mit angeformten Abstandhaltern (den so genannten Nocken), die eine entsprechende Länge (in Richtung der Steindicke) aufweisen müssen, um die Greifsicherheit der Steinlage zu ermöglichen.

2 ENTLADUNG UND WARENANNAHME

Ist der Kauf für beide Teile ein Handelsgeschäft, so hat der Käufer die Ware unverzüglich nach der Ablieferung durch den Verkäufer, soweit dies nach ordnungsgemäßem Geschäftsgang tunlich ist, zu untersuchen, und, wenn sich ein Mangel zeigt, dem Verkäufer unverzüglich Anzeige zu machen. Dabei genügt die rechtzeitige Absendung der Anzeige. Selbstabholer haben bei der Beladung im Werk die Übereinstimmung der Ladung mit der Bestellung bzw. Abholanweisung und dem Ieferschein zu prüfen.

Die im Abschnitt 3 genannten Gesichtspunkte sind bei der Warenannahme zu beachten. Bestehen Zweifel oder Bedenken hinsichtlich der Qualität, darf mit der Verarbeitung der Ware nicht begonnen werden, bevor eine Klärung erfolgt ist. Werden bei der Warenannahme vermeintliche Mängel erkannt, die zu Zweifeln an der Gebrauchstauglichkeit der Ware Anlass geben, hat die Baustellenaufsicht entweder in Eigenverantwortung oder nach unverzüglicher Kontaktaufnahme mit dem Bauherrn eine Annahmementscheidung zu treffen, die im Falle einer Rückweisung zur sofortigen Information des Verkäufers führen muss. Erfolgt die Auslieferung kippfähiger Ware, z. B. Pflastersteine, durch Kippfahrzeuge, so ist Kipbruch bis 3 % der Liefermenge technisch unvermeidbar.

3 GESICHTSPUNKTE ZUR BEURTEILUNG DER PRODUKTE VOR DEM EINBAU

3.1 Oberfläche

Bei der Verdichtung des Frischbetons kann es zu geringen, technisch nicht vermeidbaren Luft- und Wassereinschlüssen kommen. Dadurch können an der Oberfläche Poren entstehen, die jedoch keine Rückschlüsse auf mangelnde Witterungsbeständigkeit oder Festigkeit der Produkte zulassen und deren Gebrauchswert nicht beeinträchtigen, wenn die Produkte ansonsten den technischen Spezifikationen¹⁾ entsprechen. Entscheidend ist die Bewertung der Luft- und Wassereinschlüsse im jeweiligen Einzelfall. An der Oberfläche können gelegentlich punktförmige bräunliche Verfärbungen auftreten; sie stammen von betontechnologisch unbedenklichen Bestandteilen organischen Ursprungs in den verwendeten natürlichen Gesteinskörnungen und verschwinden nach einiger Zeit unter Bewitterung. Bei Produkten für die Flächenbefestigung erhöht eine raue Oberfläche die Griffigkeit, hemmt die Rutschgefahr und kann auch aus betontechnischer Sicht sinnvoller als eine sehr glatte Oberfläche sein.

3.2 Ausblühungen²⁾

Gelegentlich können Ausblühungen vorkommen; sie sind technisch nicht vermeidbar. In erster Linie entstehen sie durch besondere Witterungsbedingungen, denen der Beton – besonders im jungen Alter – ausgesetzt ist, und haben entsprechend unterschiedliches Ausmaß. Die Güteeigenschaften der Produkte bleiben hiervon unberührt. Ausblühungen stellen in der Regel keinen Mangel dar. Der Gebrauchswert der Produkte wird insofern nicht beeinflusst, als dass Witterungseinflüsse und – bei Produkten für die Flächenbefestigung zusätzlich die mechanische Beanspruchung unter Nutzung – die Ausblühungen verschwinden lassen. Da nur der Anteil Kalk aus dem Zement an die Oberfläche treten kann, der nicht von den anderen Ausgangsstoffen im Beton fest gebunden ist, kommt es nach dem Abklingen von Ausblühungen in der Regel nicht erneut zu diesem Effekt. Ein Auswechseln der Produkte oder andere Maßnahmen gegen Ausblühungen sind daher nicht empfehlenswert.

3.3 Haarrisse

Oberflächliche Haarrisse können in besonderen Fällen auftreten; mit bloßem Auge sind sie am trockenen Produkt nicht erkennbar und nur zu sehen, wenn eine zunächst nasse Oberfläche fast abgetrocknet ist. Solche Haarrisse beeinträchtigen den Gebrauchswert der Produkte nicht, wenn diese ansonsten den technischen Spezifikationen¹⁾ entsprechen.

3.4 Fertigungsbedingter Absatz bei Bordsteinen

Bedingt durch die Formgebung der Werkzeuge im Rahmen des Fertigungsverfahrens entsteht bei Bordsteinen mit Anlauf unterhalb des Anlaufs ein Absatz, der nach regelgerechtem Einbau des Bordsteins und Fertigstellung

der angrenzenden Verkehrsfläche so tief sitzt, dass er optisch nicht mehr in Erscheinung tritt. Der Absatz ist technisch nicht vermeidbar und für den Gebrauchswert von Bordsteinen grundsätzlich ohne Belang.

3.5 Kantenausbildung bei Betonprodukten

Die im eingebauten Zustand sichtbaren Kanten von Betonprodukten für den Straßen-, Landschafts- und Gartenbau können unterschiedlich ausgebildet sein. Je nach Produkttyp sind die Kanten scharfkantig, gebrochen, abgerundet, gefast, abgeschrägt und/oder unregelmäßig geformt. Auf die Beschreibung der Eigenschaft „scharfkantig“ der DIN EN 1338 bzw. der DIN EN 1339 bzw. der DIN EN 1340 wird verwiesen. Die Entscheidung, welcher Produkttyp hinsichtlich der Kantenausbildung gewählt wird, kann aus gestalterischen und/oder nutzungsbedingten Aspekten erfolgen. Die Ausbildung der Kanten hat z. B. Einfluss auf das optische Erscheinungsbild im eingebauten Zustand. Bei Produkten für die Flächenbefestigung ergibt sich zudem ein Einfluss auf die Rollgeräuschemissionen und auf das Abflussverhalten oberflächlich anfallenden Wassers. Scharfkantige Betonprodukte haben unabhängig von der Betongüte eine höhere Kantenempfindlichkeit als z. B. gefaste Produkte. Geringfügige Ausbrüche oder Abplatzungen an den Kanten der Produkte sind daher nicht zu vermeiden und stellen Produktmangel dar. Ausbrüche oder Abplatzungen gelten als geringfügig, wenn die Beschreibung der Eigenschaft „scharfkantig“ der DIN EN 1338 bzw. der DIN EN 1339 bzw. der DIN EN 1340 eingehalten ist. Dies gilt auch für Produkte im eingebauten Zustand. Gefaste oder ähnlich ausgebildete Kanten mindern generell die Gefahr von Kantenabplatzungen (vgl. auch Abschnitt 4.1). Die Herstellerunterlagen geben in der Regel Auskunft über die lieferbaren Produkttypen.

4 GESICHTSPUNKTE ZUM AUSSEHEN DER PRODUKTE NACH DEM EINBAU

4.1 Kantenabplatzungen bei Produkten für die Flächenbefestigung Pflastersteine, Platten, Bordsteine, Rinnenplatten, Muldensteine u. ä. Produkte, die zu engfügig – und somit nicht nach dem Technischen Regelwerk – verlegt sind oder deren Unterlage (Tragschichten und Untergrund) nicht ausreichend tragfähig und frostsicher ist, werden infolgedessen – eventuell bereits beim Abrütteln – Kantenbeanspruchungen ausgesetzt, denen auch hochwertige Betone nicht widerstehen können. Die Folge sind Kantenabplatzungen; sie stellen keinen Mangel des Produktes, sondern einen Mangel der Unterlage bzw. der Verlegeweise dar. Je nach Produkt richtet sich die Fugenbreite nach dem Technischen Regelwerk oder den Herstellerangaben. Auch ohne die vorgenannten Einflüsse können an den Kanten scharfkantiger Betonprodukte nach dem Einbau geringfügige Ausbrüche und Abplatzungen auftreten. Es gilt dann sinngemäß Abschnitt 3.5, 3. Absatz.

4.2 Farb- und Strukturabweichungen

Farb- und Strukturabweichungen sind aufgrund der Verwendung von natürlichen Rohstoffen (z. B. Gesteinskörnungen, Zement, Wasser), die natürlichen Schwankungen unterliegen, nicht vermeidbar. Darüber hinaus haben Form und Größe der Produkte, technisch nicht vermeidbare Schwankungen der Betonzusammensetzung, Witterung, Betonalter usw. Einfluss auf die Farbe und die Struktur der Betonprodukte. Dies gilt sowohl für nicht nachträglich bearbeitete Erzeugnisse, als auch für solche mit werksteinmäßig bearbeiteter Oberfläche (z. B. gewaschener, gestrahlter oder gestockter Oberfläche). Insbesondere durch die

werksteinmäßige Oberflächenbearbeitung wird die Natürlichkeit der verwendeten Gesteinskörnungen hervorgehoben. Farb- und Strukturabweichungen können daher bei Betonprodukten fertigungs- und rohstoffbedingt auftreten. Zufällige Unregelmäßigkeiten sind für die Technologie dieser Erzeugnisse charakteristisch; dies ist bei der Beurteilung des Gesamteindrucks des Gewerkes zu berücksichtigen. Der optische Gesamteindruck des Gewerkes kann nur aus dem üblichen Betrachtungsabstand des Nutzers und unter gebrauchstypischen Beleuchtungs- und sonstigen Randbedingungen beurteilt werden. Insofern stellen fertigungs- und rohstoffbedingte Farb- und Strukturabweichungen, je nach Einzelfallbetrachtung, in der Regel keinen Mangel dar. Die Bewitterung und die mechanische Beanspruchung führen bei Betonprodukten und daraus hergestellten Bauwerken, z. B. Pflasterdecken und Plattenbelägen, zu einer Veränderung von Eigenfarbe und Oberflächenstruktur. Eventuell anfangs vorhandene Unterschiede gleichen sich im Laufe der Nutzung an. Wird die Wahl für ein Betonprodukt z. B. anhand von Musterflächen oder Bauwerken getroffen, die bereits der Witterung und Nutzung ausgesetzt sind, ist zu berücksichtigen, dass gleichartige neue Produkte diesen Einflüssen noch nicht ausgesetzt sind und Farb- und Strukturunterschiede zur ursprünglichen Musterfläche bzw. zum ursprünglichen Bauwerk aufweisen können. Dies gilt sinngemäß auch für Nachlieferungen.

4.3 Gebrauchsspuren

Der vorrangige Zweck einer Flächenbefestigung aus Betonprodukten ist ihre bestimmungsgemäße Nutzung. Insofern sind auf der betreffenden Flächenbefestigung sich einstellende Nutzungs- und Gebrauchsspuren unvermeidbar. Dies können z. B. Schleifspuren, Kratzer oder Schmutzeintrag sein. Bei Flächenbefestigungen, die der Nutzung durch Fahrzeuge dienen, sind zudem Reifenspuren durch Reifenabrieb nicht zu vermeiden. Sie sind auf hellen Flächenbelägen deutlicher zu erkennen als auf dunklen. Nutzungs- und Gebrauchsspuren stellen je nach Einzelfallbetrachtung in der Regel keinen Mangel der verwendeten Flächenbelagsprodukte dar.

5 WINTERDIENST

Beton besitzt im jungen Alter noch nicht die volle Frost-Tausalz-Widerstandsfähigkeit. Deshalb muss Schnee- und Eisglätte – falls sie innerhalb der ersten drei Monate nach dem Einbau der Betonprodukte auftritt – mit abstumpfenden Streumitteln beseitigt werden. Die Bestimmung der Widerstandsfähigkeit von Betonprodukten gegen Frost-Tausalz-Beanspruchung erfolgt grundsätzlich auf der Basis der für das jeweilige Produkt geltenden technischen Spezifikation¹⁾, z. B. einer Norm. Innerhalb dieser erfolgt der Nachweis unter Verwendung von Natriumchlorid (NaCl), dem gebräuchlichsten Tausalz. Die Verwendung weniger gebräuchlicher Tausalze und/oder die unsachgemäße Ausbringung von Tausalzen können zu deutlichen Schädigungen der Betonprodukte führen, auch wenn diese nach der jeweils gültigen technischen Spezifikation als „Frost-Tausalz-widerstandsfähig“ einzustufen sind. Das maschinelle Schneeräumen sollte auf Pflasterdecken und Plattenbelägen zu deren Schutz vor mechanischen Beschädigungen mit Pflugentlastung oder in der so genannten Schwimmstellung des Pfluges erfolgen. Zudem sollte die Pflugschar mit einer Gummischürfleiste ausgestattet sein. „Aggressives Räumen“ ist zu vermeiden. Auf das Merkblatt für den Winterdienst auf Straßen der Forschungsgesellschaft für Straßen- und Verkehrswesen (FGSV) wird verwiesen.

¹⁾ Je nach Produkt DIN EN 1338, DIN EN 1339, DIN EN 1340, DIN EN 13198, DIN 483, DIN 18507 und/oder BGB-RiNGB.

²⁾ Ausblühungen entstehen durch die Ablagerung von in Wasser gelöstem Kalkhydrat (Ca(OH)₂), das nach Verdunsten des Wassers und Reaktion mit dem Kohlendioxid (CO₂) der Luft als Calciumcarbonat (CaCO₃) auf der Betonoberfläche anfällt. Betonverband Straße, Landschaft, Garten e.V. (SLG), Bonn



IMPRESSUM

Diese Broschüre wurde von Schellevis® herausgegeben und in Zusammenarbeit mit folgenden Fachleuten erstellt:

PARTNER

Ronald Wesselings, Wesselings Hoveniersbedrijf BV

Eric Bijl, Eric Bijl Tuinontwerp

Jaap Sterk, Jaap Sterk Exteriors

Tuinspecialist Kampsteeg Tuinen

Richard de Jong, Ontwerpstudio Nova

Han Farwick, Farwick Groenspecialisten

Nico Wissing, Studio Nico Wissing

Harjan Inkelaar, Het NIC Groenadvies

GRDN Landscape + Garden Design

FOTOGRAFIE

Cees Rijnen

Marian Verhey

Modeste Herwig

Alister Thorpe

REALISIERUNG

Gea Barth, 4BMarketing

André Driessen, Andries tekst, training & advies

Mariska Hoffland reclame en vormgeving

Alle Angaben und Informationen wurden sorgfältig zusammengestellt. Trotzdem können aus dem Inhalt keine Rechte abgeleitet werden. Schellevis® übernimmt keine Haftung für etwaige Fehler oder Unvollständigkeiten in der Dokumentation und für daraus resultierende Folgen. Im Interesse der Innovation und Verbesserung behalten wir uns das Recht vor, Änderungen an den Produkten und Spezifikationen vorzunehmen. Die abgebildeten Farben können durch das Druckverfahren von der Realität abweichen.

2022 Schellevis® | Alle Rechte vorbehalten

Nichts aus dieser Broschüre darf ohne die Zustimmung von Schellevis® verwendet werden.



Schellevis
Loswal 11
4271 BA Dussen
Nederland
 +31 (0)416-39 11 47
 info@schellevis.nl
 www.schellevis.nl